

## Fotoabzüge von Anton Stankowski, Verkaufsliste der Stankowski-Stiftung

© Stankowski-Stiftung, jede unberechtigte Nutzung untersagt.

spätere Silber-Gelatine-Abzüge auf Fotopapier, alle originalsigniert

Preise auf Anfrage, Stand November 2022

---

Große Formate (ab DIN A4)

Entstehungsjahr Negativ	Größe	Titel, Negativnummer und Abbildung
----------------------------	-------	------------------------------------

1927

48,4 x 36,5 cm  
B – XL

Antikrieg



1927

38,8 x 49 cm  
B – XL

Auge-Fotomontage



1927

33 x 45,9 cm  
B - XL

Gelsenkirchen Wochenmarkt



1927

45,4 x 39,8 cm  
B - XL

Industriestrasse Gelsenkirchen



1927

32,5 x 45,9 cm  
B – XL

Menschenauflauf Gelsenkirchen



1928

39 x 29,2 cm  
B

Bahnübergang auf Schalke



1928

28,7 x 28,5 cm  
B – XL

Gelsenkirchen Schalke



1928

29,6 x 39,6 cm  
B – XL

Nichtarbeitslose



1928

29 x 40 cm  
B

Ohne Titel



1928

28,9 x 38,8 cm  
B – XL

Porzellan-Isolator



1928

39,2 x 46,6 cm  
B – XL

Porzellan-Isolator



1929 (1927)

30 x 30,4 cm  
B – XL

Zwei Fahrzeuge



1929

51 x 40,2 cm  
B – XL

Ballspiel



1929

29,7 x 39,1 cm  
B

Kinderpflasterzeichnung Sgraffitis

Und

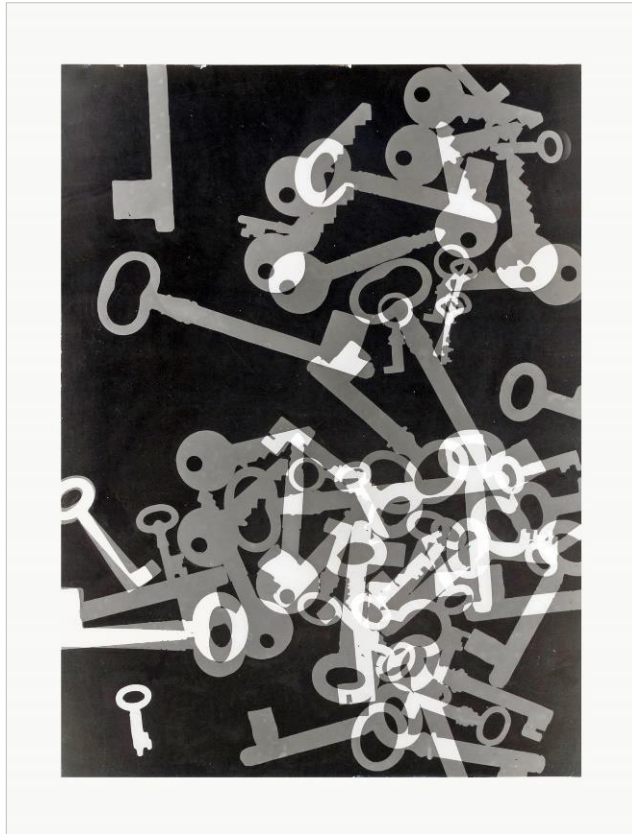
37,6 x 49,6 cm  
B – XL



1929

40 x 28 cm  
aufgeklebt  
50 x 40 cm  
B – XL

Ohne Titel (Fotogramm Schlüssel)



1929

29,1 x 38,8 cm  
B

Zürich Bellevue





1930

32,8 x 48,5 cm  
B – XL

1. Mai Umzug in Zürich



1930

31 x 40 cm  
B

Ess-Thetik



1930

30,2 x 40 cm  
B

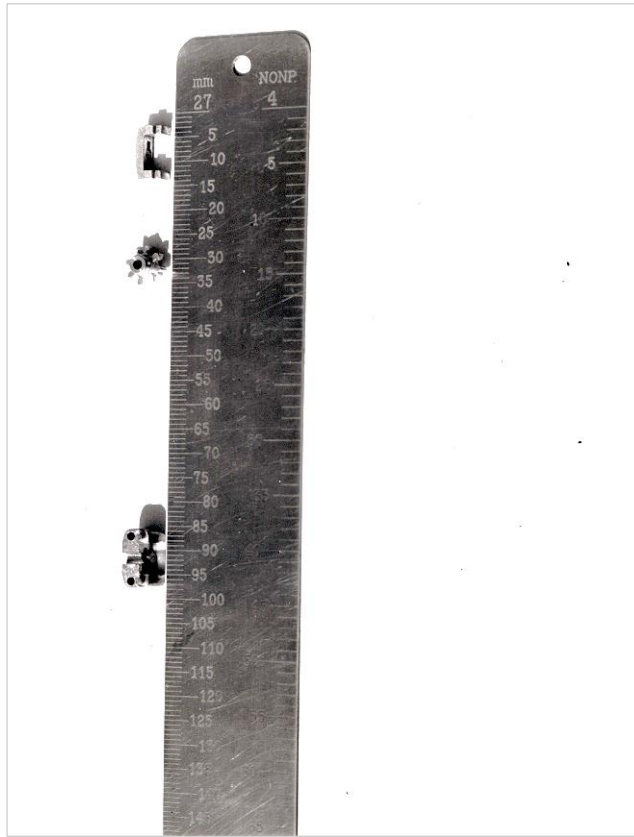
Na nu?



1930

40,4 x 30,5 cm  
B

Ohne Titel



1930

30,6 x 24 cm  
B

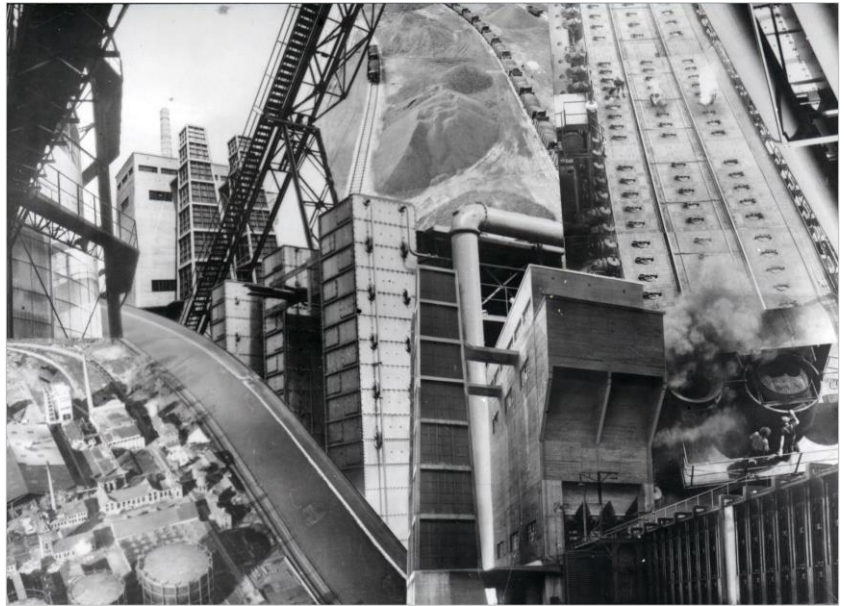
Ohne Titel (Paris von Notre Dame)



1931

23,9 x 30,1 cm  
A

Gaswerk Zürich



1931

39,9 x 30 cm  
B

Koks-bagger



1931

30,4 x 40,2 cm  
B

Ohne Titel (Schmidhof)



1931

32 x 49,2 cm  
B – XL

Straßenarbeiter in Mailand



1931

45.9 x 35 cm  
B – XL

Tusche



1931

28,9 x 23,2 cm  
A

Zürich Kollerhof



1932

30,2 x 39,2 cm  
B

Gruß aus Zürich / Einteilen

Und

30,5 x 38,8 cm  
B – XL



1932

38,6 x 29,7 cm  
B

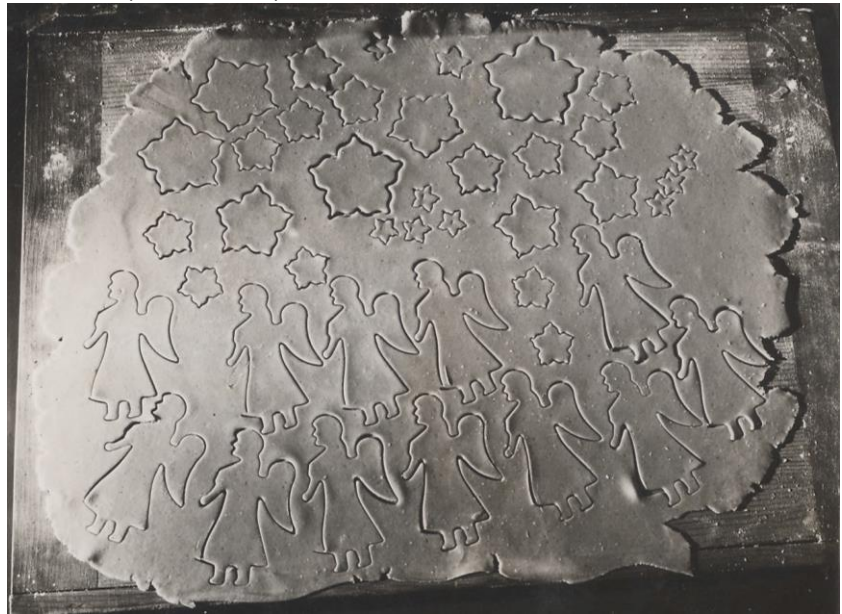
Lampenladen



1932

30,5 x 40 cm  
B

Ohne Titel (Ausstecherle)



1937

30,5 x 40,4 cm  
B

Weihnachtsengel geprägt / Ausstecherle

(1932)



1932

30,7 x 40 cm  
B

Ölkanister



1932

36 x 28,2 cm  
B

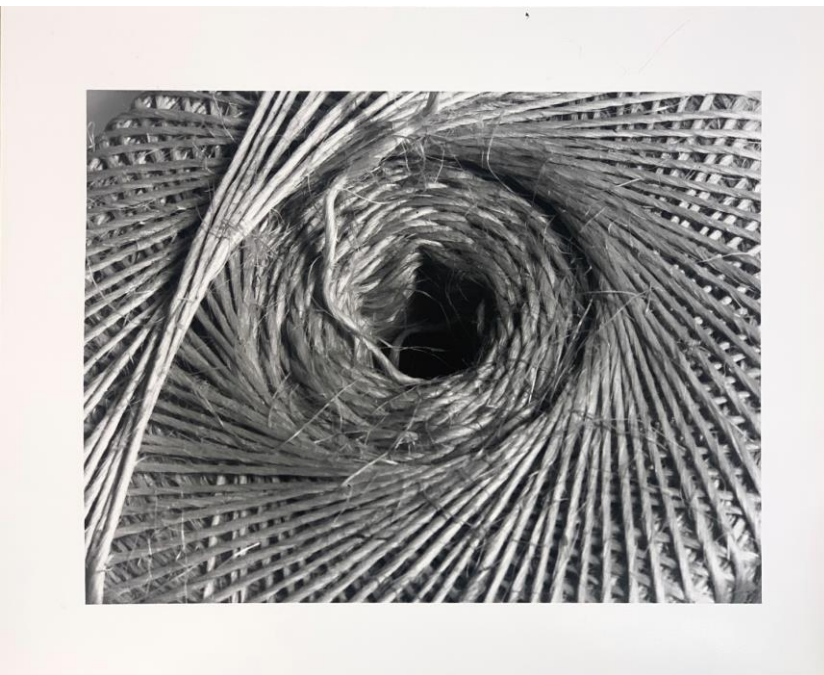
Öltropfen auf Wasser



1932

39,4 x 49,4 cm  
B – XL

Rollenmitte





1932

29,4 x 40 cm  
B – XL

Schaufenster

und

29,4 x 40 cm  
B



1932

38,3 x 47,9 cm  
B – XL

Schiller Goethe Lessing



1932

40,3 x 30,5 cm Tütenware  
B - XL



1933

40,2 x 30,6 cm Antitechnik  
B - XL



1933

39,2 x 47,4 cm  
B – XL

Registrieren



1934

49,7 x 38,4 cm  
B – XL

Unternehmer



1934

47,8 x 35,6 cm  
B - XL

Winterkleid



1934

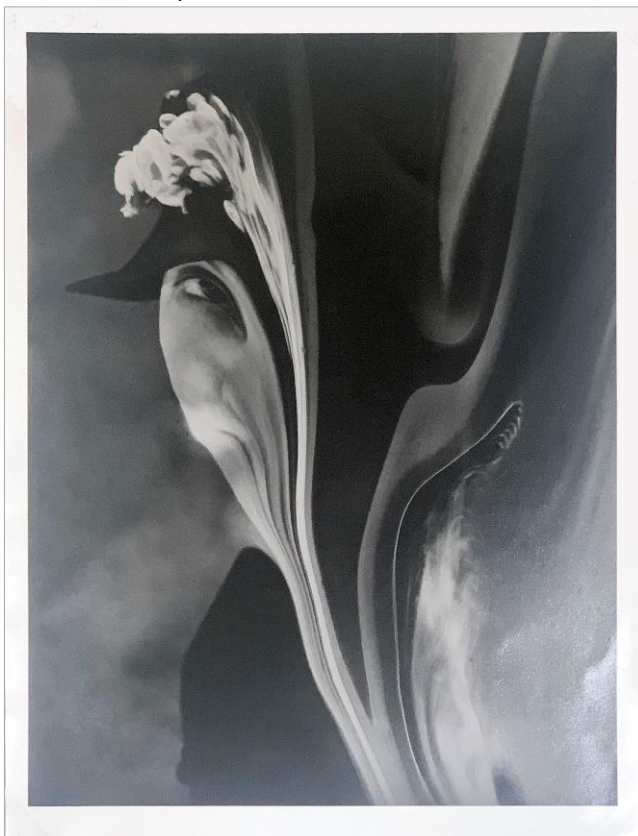
39,4 x 47,2 cm  
B - XL

Zollbeamter



1935

30,3 x 23,8 cm Verlaufender Kopf  
B – XL



1935

39,3 x 29,9 cm Verlaufender Kopf  
B



1935

37,9 x 42,2 cm  
B – XL

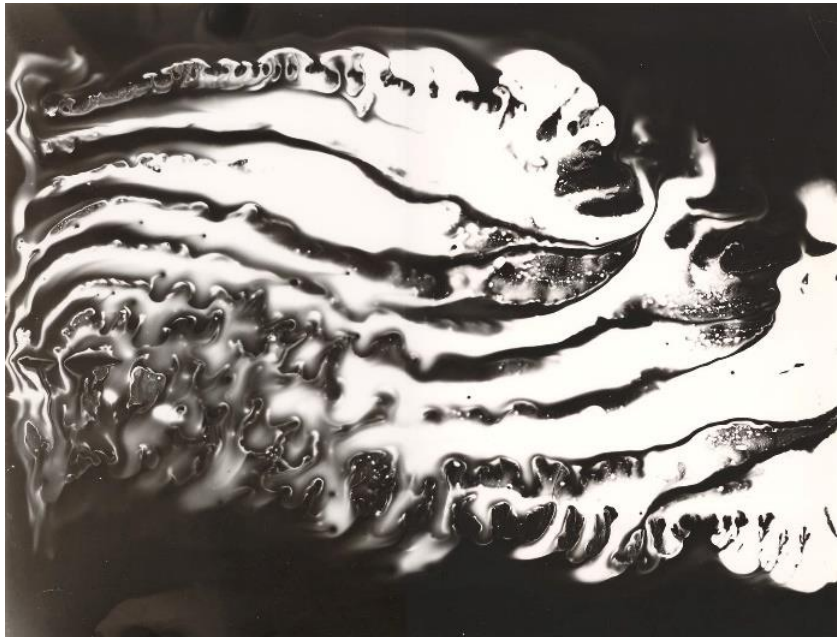
Windvogel



1936

25,6 x 33,1 cm  
B – XL

Ohne Titel



1937

29,3 x 42,7 cm  
B – XL

Auto im wehenden Schnee



1937

26 x 38 cm  
B

Ohne Titel (Winter in Garmisch-Partenkirchen)

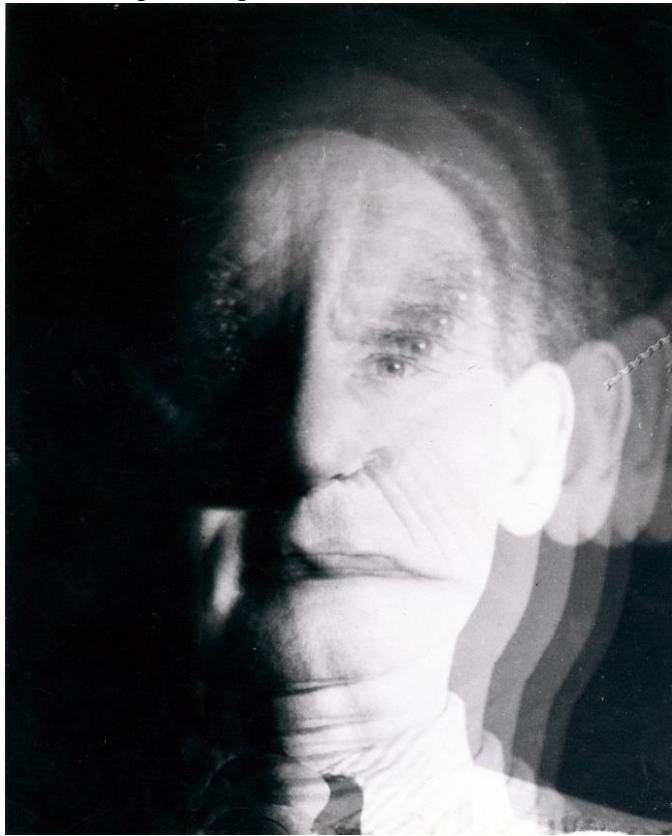


1938

43,8 x 34,6 cm  
B – XL

Simultanvergrößerung

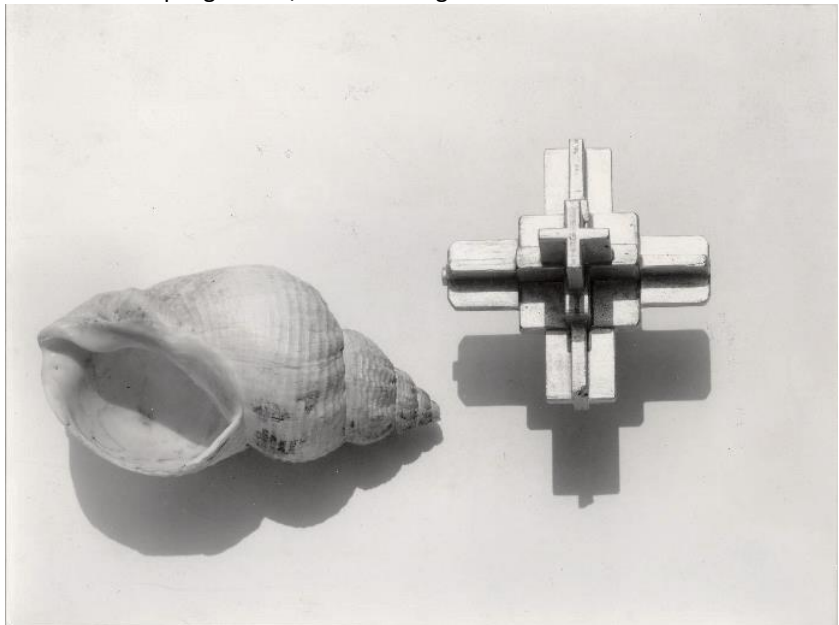
und  
47,6 x 33,6 cm  
B – XL



1939

29,9 x 39,9 cm  
B – XL

Muschel und Spitzgussteil / Material Gegensätze





1939

29,8 x 39,6 cm  
B

NSU-Motorrad verpackt (oben rechts leicht beschädigt)



1953

30,5 x 25,9 cm  
B

Ohne Titel (Geigenkopf Unscharffoto)



1954

29 x 23,2 cm  
B

Ohne Titel

